

Таблица расчета раздвижных дверей для подвесной системы AIR

Профиль	Высота двери (S), где Высота проема (H)	Ширина двери (L), из расчета на 2 двери, где Ширина проема (B)	Просчет наполнения			
			Стекло		ДСП	
			Высота стекла	Ширина стекла	Высота ДСП	Ширина ДСП
MS 110	H - 58 мм	$(B + 30 \text{ мм})/2$	S - 94 мм	L - 50 мм	S - 92 мм	L - 48 мм
MS 140	H - 58 мм	$(B + 25 \text{ мм})/2$	S - 94 мм	L - 35 мм	S - 92 мм	L - 33 мм
MS 155	H - 58 мм	$(B + 40 \text{ мм})/2$	S - 94 мм	L - 65 мм	S - 92 мм	L - 62 мм
MS 160	H - 58 мм	$(B + 20 \text{ мм})/2$	S - 94 мм	L - 26 мм	S - 92 мм	L - 23 мм
MS 180	H - 58 мм	$(B + 48 \text{ мм})/2$	S - 94 мм	L - 80 мм	S - 92 мм	L - 77 мм

**Присадка отверстий
для подвесной системы**

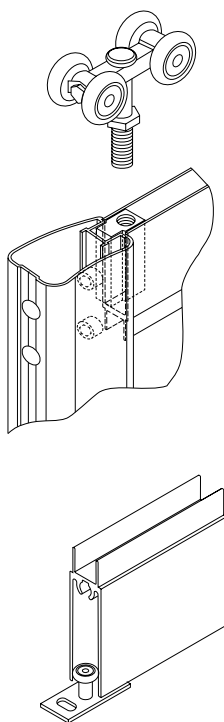
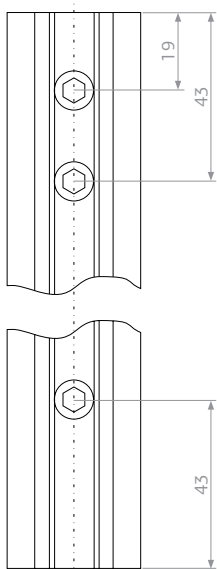
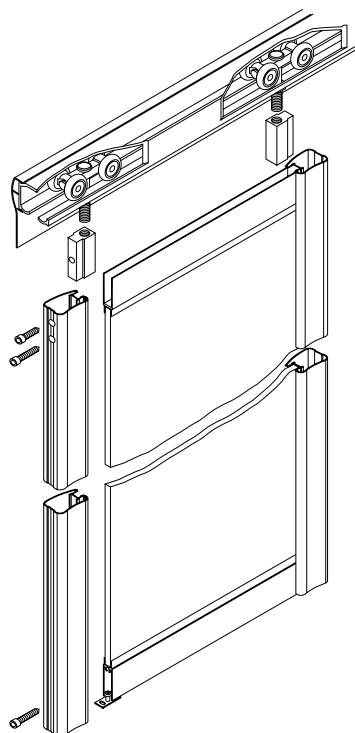


Таблица расчета наполнения со стыковочным профилем MS 410A:

стекло + стекло - 3-4 мм
стекло + ДСП - 2 мм
ДСП + ДСП - 1 мм

MS 450:
стекло + стекло - 3-4 мм
стекло + ДСП - 2 мм
ДСП + ДСП - 1 мм

MS 451:
стекло + стекло - 10 мм
стекло + ДСП - 9 мм
ДСП + ДСП - 8 мм



Максимальный вес до 90 кг
Максимальная ширина
двери до 900 мм

Составные элементы системы

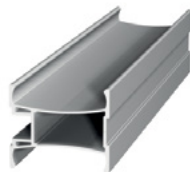
MS 110
Профиль
вертикальный



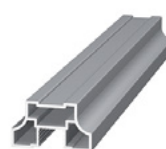
MS 140
Профиль
вертикальный



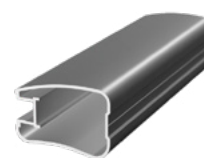
MS 155
Профиль
вертикальный



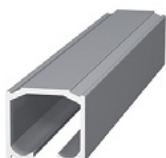
MS 160
Профиль
вертикальный



MS 180
Профиль
вертикальный



MS 182
Направляющая
для подвесной
системы



MS 220
Профиль
горизонтальный
нижний



Комплект
фурнитуры для
подвесной системы



MS 181
Накладка
для подвесной
системы



MS 410A, MS 450, MS 451
Профили
разделительные

