

Техническое описание врезной стяжки-выпрямителя M1

Назначение: для выравнивания деформированных дверей.

Материал двери: дсп, мдф, массив и т.п.

Толщина двери: ≥ 16 мм.

Высота двери: 1000 мм - 2650 мм.

Диаметр шпильки: 8 мм.

Используйте 2 комплекта если ширина двери более чем 600 мм.

Комплектация:



Верхняя часть
(1 шт.)



Нижняя часть
(1 шт.)

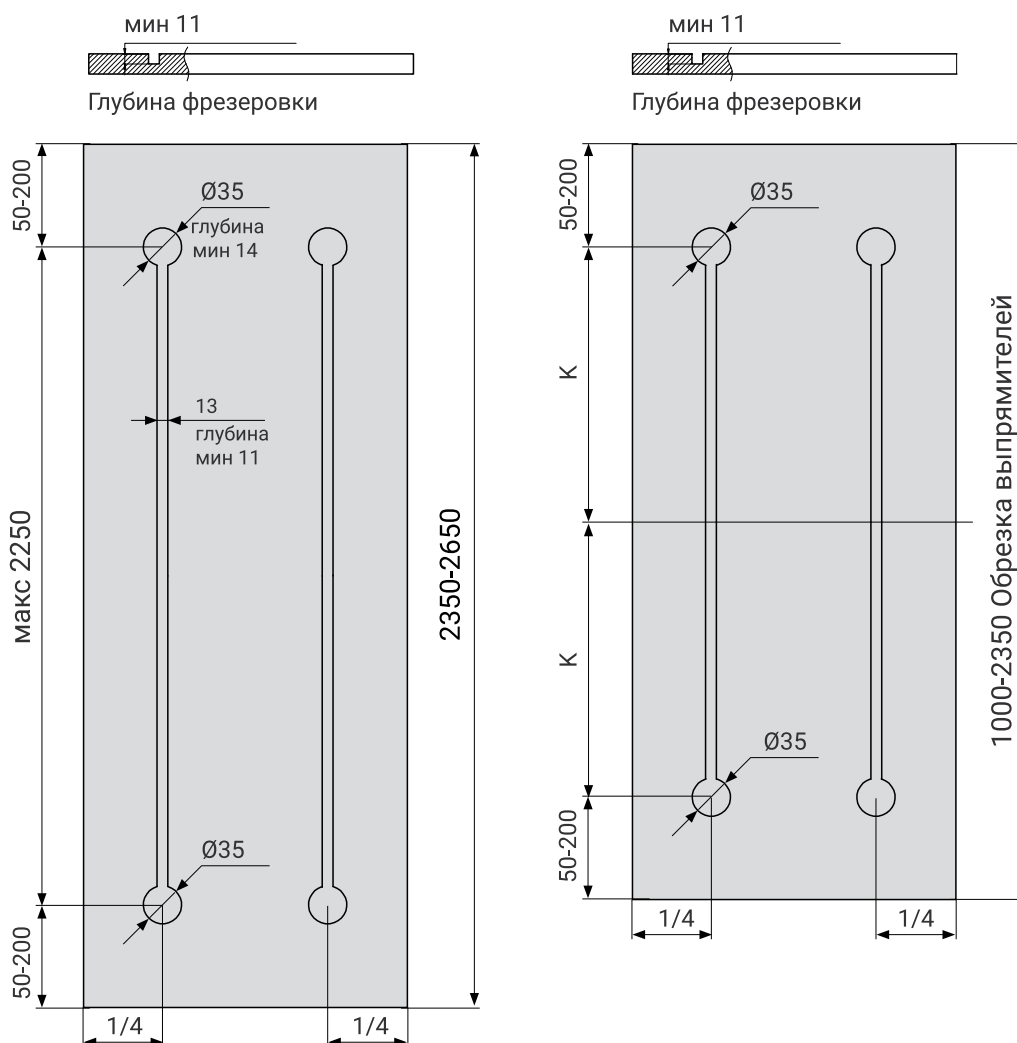


Фиксирующая накладка
на гайку (1 шт.)

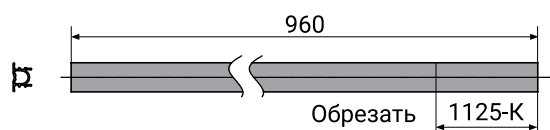


Фиксирующая накладка
(6 шт.)

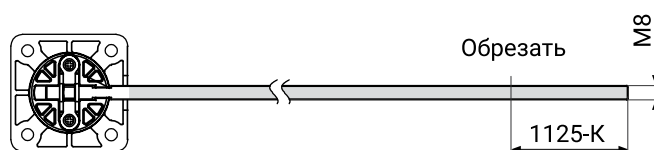
1. Размеры фрезеровки.



2. Обрезка длины выпрямителя (Если высота двери 1000-2100 мм)

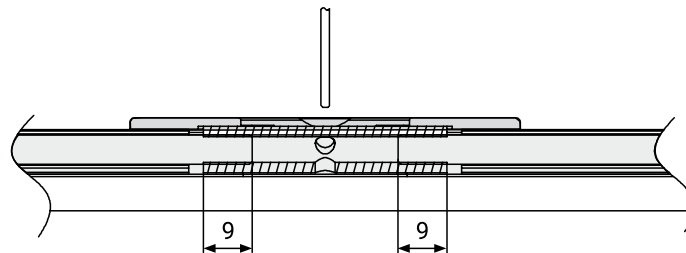


Обрезка длины пластиковой части (обрезка обязательна для верхней и нижней частей выпрямителей)



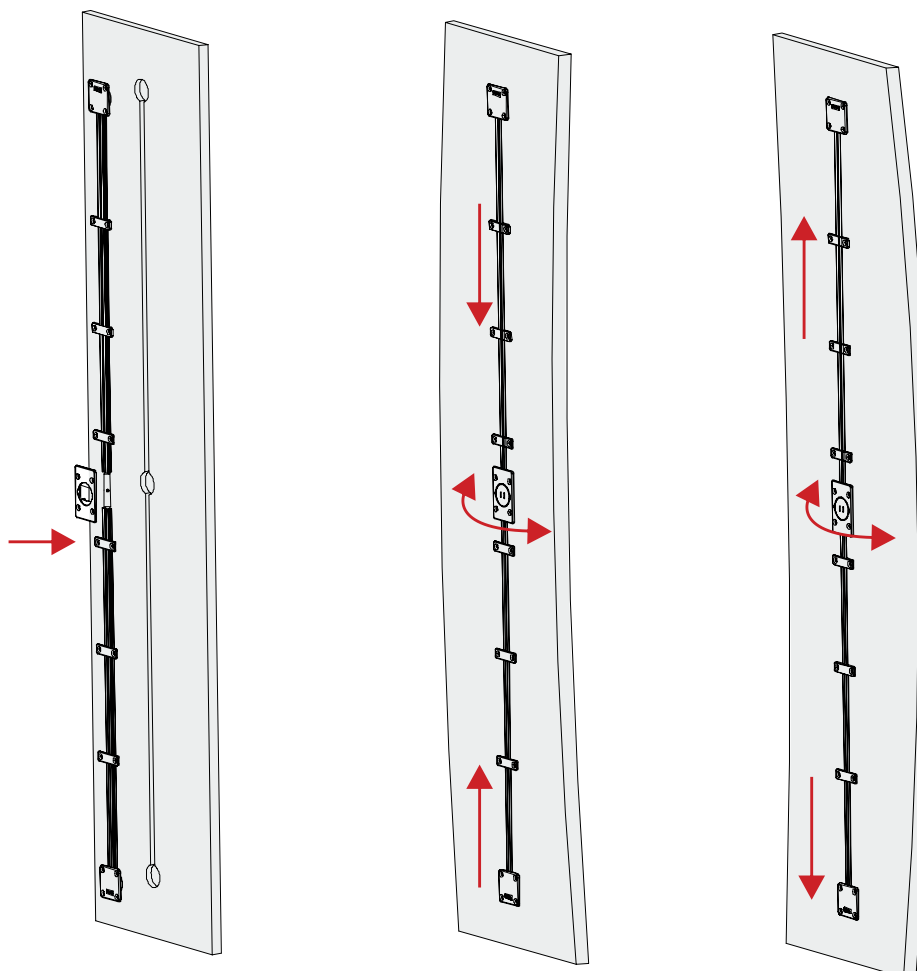
Обрезка длины шпильки (обрезка обязательна для верхней и нижней частей)

3. Соберите выпрямитель путем вкручивания двух шпилек в гайку с двух сторон. Отрегулируйте выпрямитель до нужного положения и вставьте его в паз. Зафиксируйте его саморезами на двух концах выпрямителя.



4. Установите все фиксирующие накладки.

5. Используйте штифт, чтобы натянуть дверь до прямого положения. Закрепите фиксирующую накладку на гайку.



Техническое описание врезной стяжки-выпрямителя M2

Назначение: для выравнивания деформированных дверей.

Материал двери: дсп, мдф, массив и т.п.

Толщина двери: ≥ 16 мм.

Высота двери: 1000 мм - 2300 мм.

Диаметр шпильки: 6 мм.

Используйте 2 комплекта если ширина двери более чем 600 мм.

Комплектация:



Верхняя часть
(1 шт.)



Нижняя часть
(1 шт.)



Фиксирующая накладка
на гайку (1 шт.)



Фиксирующая
накладка (6 шт.)

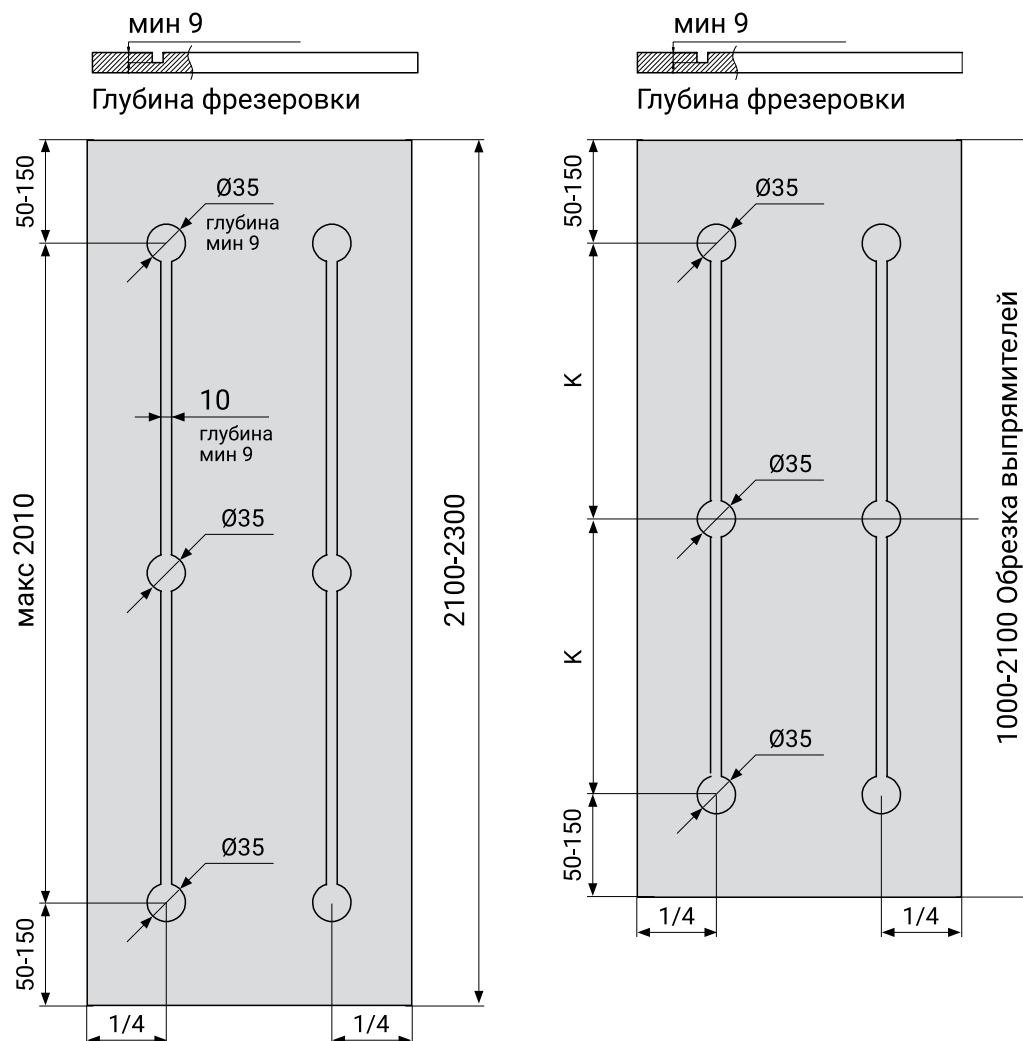


Декоративная
накладка (1 шт.)

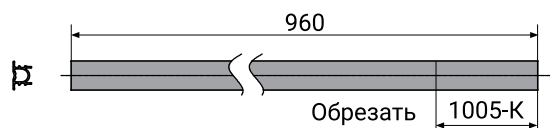


Железный
штифт (1 шт.)

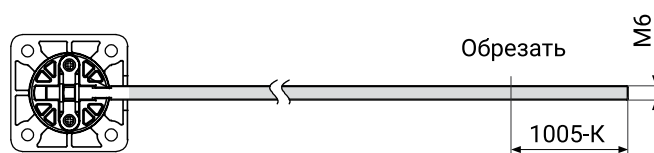
1. Размеры фрезеровки.



2. Обрезка длины выпрямителя (Если высота двери 1000-2100 мм)

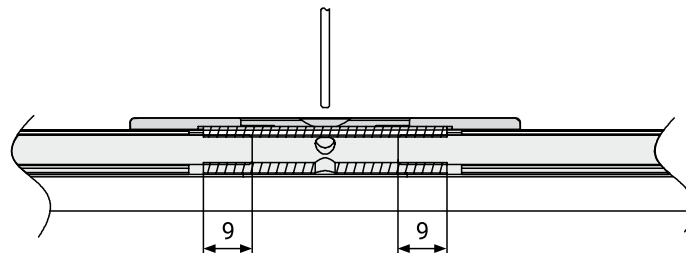


Обрезка длины алюминиевой части (обрезка обязательна для верхней и нижней частей выпрямителей)



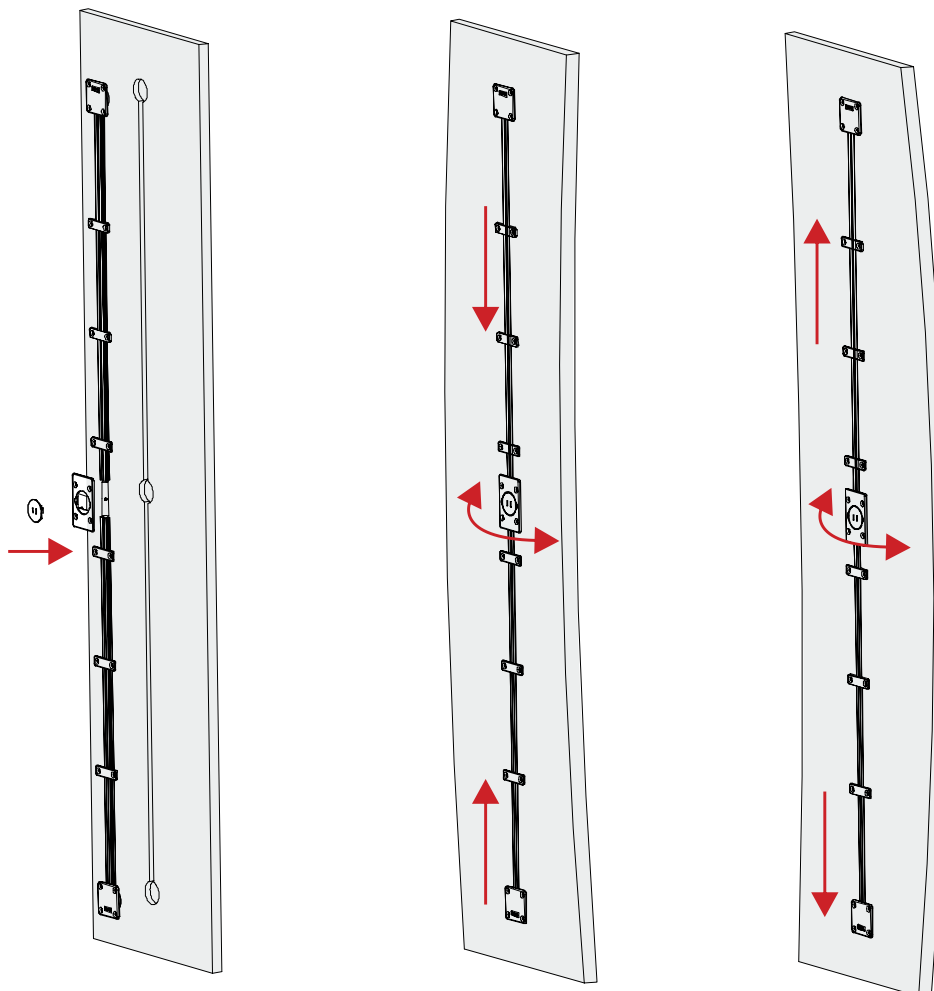
Обрезка длины шпильки (обрезка обязательна для верхней и нижней частей)

3. Соберите выпрямитель путем вкручивания двух шпилек в гайку с двух сторон. Отрегулируйте выпрямитель до нужного положения и вставьте его в паз. Зафиксируйте его саморезами на двух концах выпрямителя.



4. Установите все фиксирующие накладки.

5. Используйте штифт, чтобы натянуть дверь до прямого положения. Закрепите фиксирующую накладку на гайку.



Техническое описание накладной стяжки-выпрямителя МЗ

Назначение: для выравнивания деформированных дверей.

Материал двери: дсп, мдф, массив и т.п.

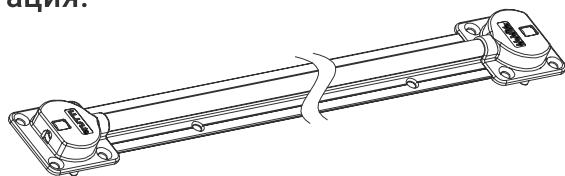
Толщина двери: ≥ 16 мм.

Высота двери: 1000 мм ~ 2700 мм.

Диаметр шпильки: 6 мм.

Используйте 2 комплекта если ширина двери более чем 600 мм.

Комплектация:

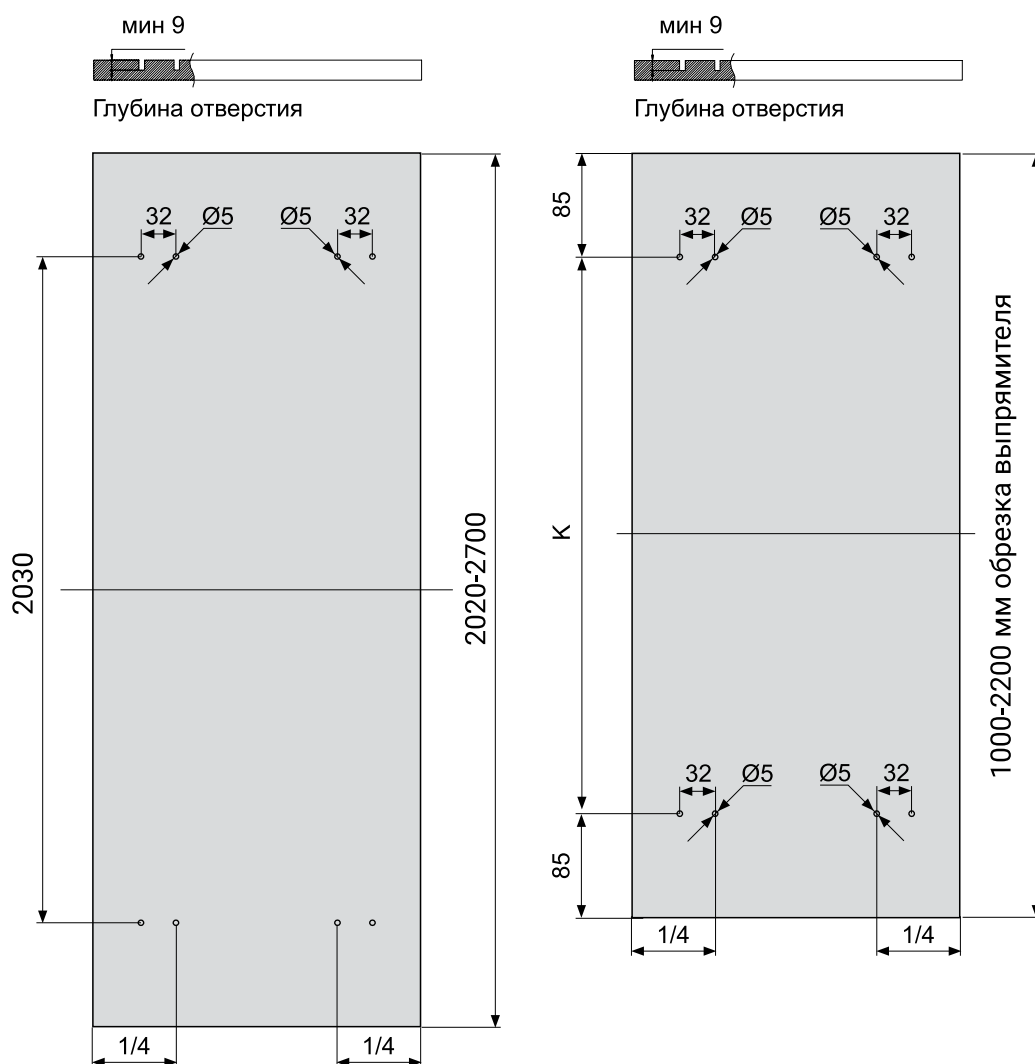


Внешний выпрямитель (1 шт.)



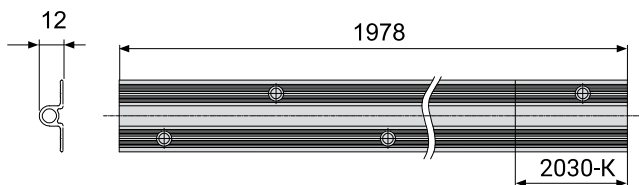
Шестигранный ключ 4 мм (1 шт.)

1. Размеры отверстий.

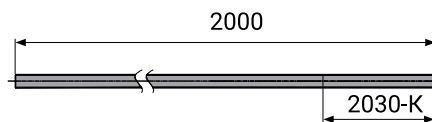


Техническое описание накладной стяжки-выпрямителя МЗ

2. Размеры обрезки
(Если высота двери 1000-2200 мм)



Длина обрезки алюминиевой части



Длина обрезки шпильки

3. Отрегулируйте выпрямитель до нужного положения, чтобы вставить шпильку по двум краям в отверстия



4. Установите выпрямитель на панель при помощи закручивания саморезов.

5. Отрегулируйте выпрямитель при помощи шестигранного ключа до прямого положения двери

